

POVINNÁ ŠKOLKA X NÁROK NA ŠKOLKU



Metodologie

Velké množství kvantitativních i kvalitativních metod

785 matek s dětmi ve školkovém věku (sběr dat: PPM Factum)

175 mladých romských matek s dětmi

120 hloubkových rozhovorů s ředitelkami MŠ

40 hloubkových rozhovorů se zřizovateli

75 rozhovorů se zástupci obcí, které MŠ nezřizují

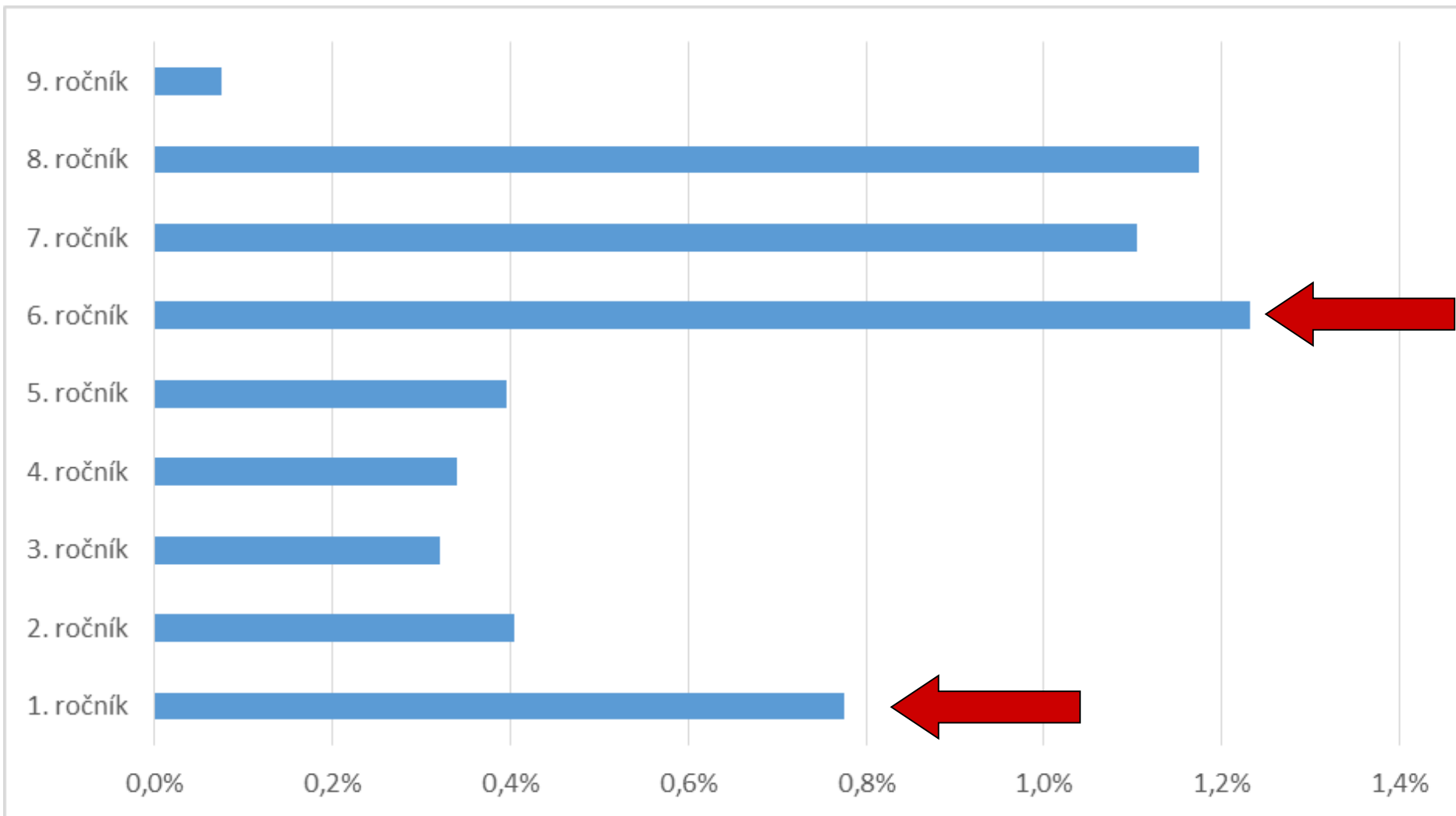
Přes **80** analyzovaných textů, studií, publikací

Analýza velkého množství dat (MŠMT, ČSÚ, ÚZIS, atd.)

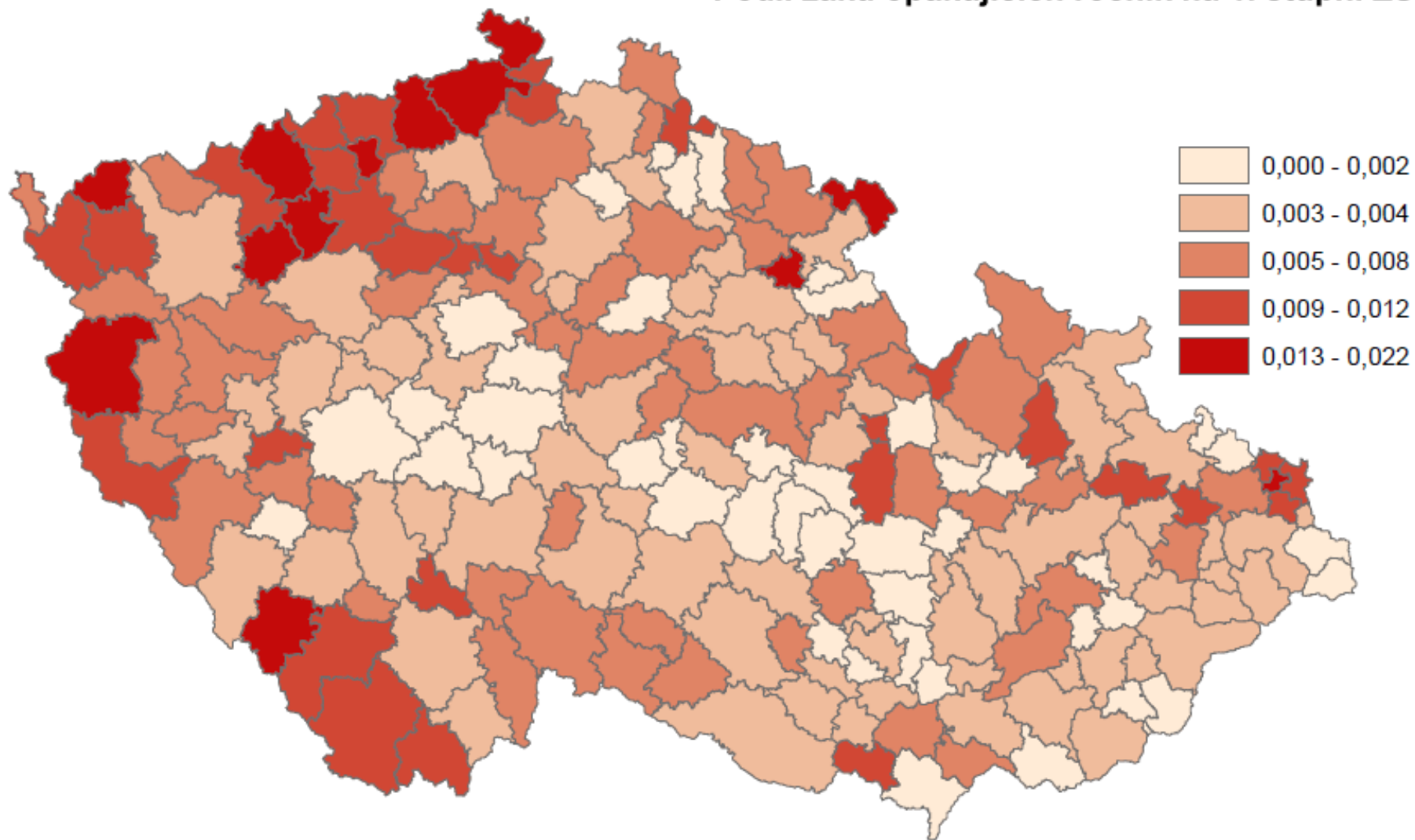
www.kudyvedecesta.cz



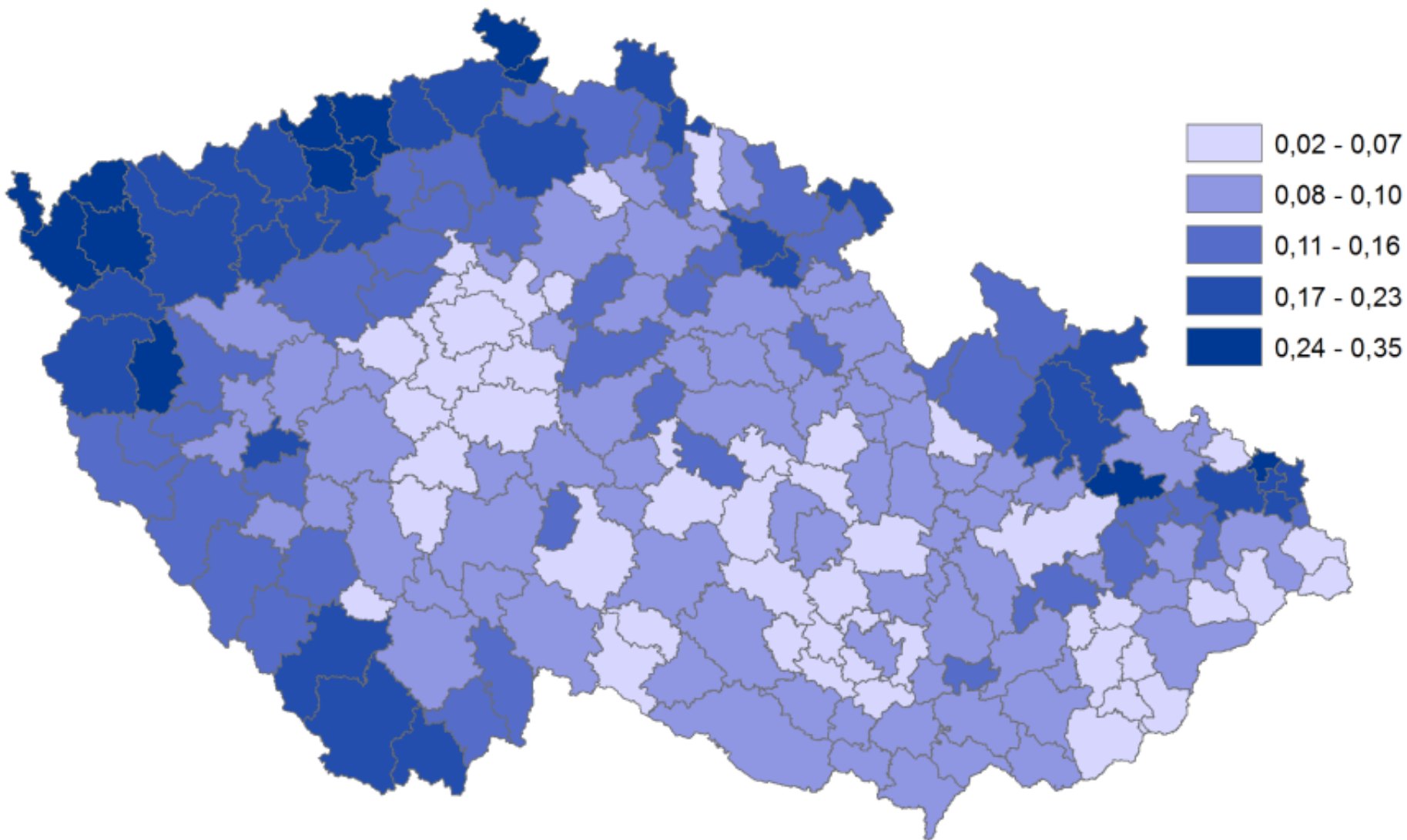
První ročník ZŠ nepůsobí adaptačně



Podíl žáků opakujících ročník na 1. stupni ZŠ



Podíl dětí narozených matkám s nejvýše ZŠ vzděláním v %



Klíčové faktory

Tabulka: Vliv dosaženého vzdělání na rozhodnutí matky posílat dítě do MŠ

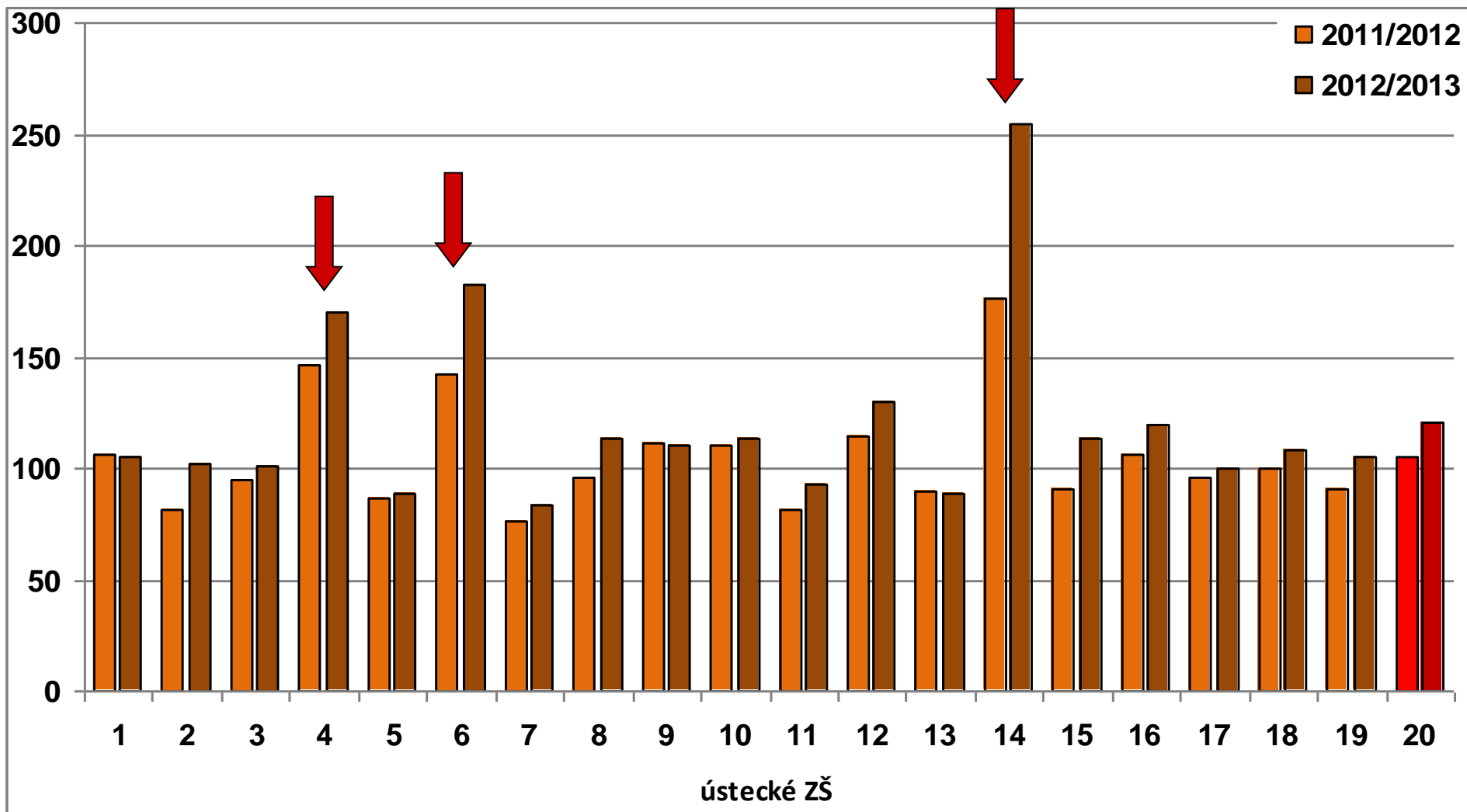
dosažené vzdělání matky	návštěva obecní mateřské školy	
	posílá	neposílá
základní	81.8%	18.2%
střední bez maturity	78.1%	21.9%
střední s maturitou	80.4%	19.6%
vysokoškolské vč. VOŠ	73.9%	26.1%

Vliv vzdělání matky na docházku dítěte není statisticky významný
(Zdroj: dotazníkové šetření PPM Factum)

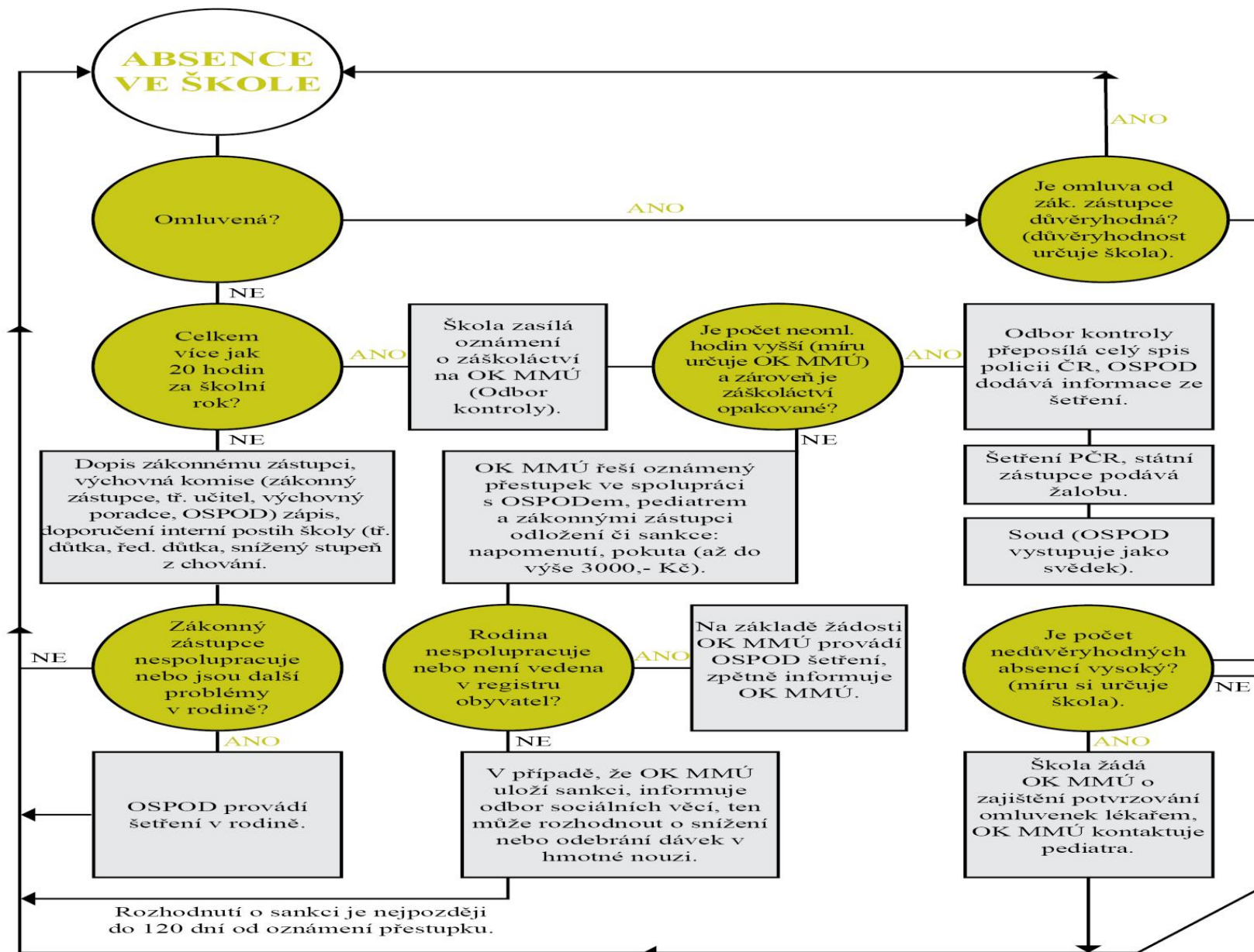
Vztah vzdělanosti matek a opakování na ZŠ >> velmi významný
(korelační koeficient 0,77, Zdroj: data o narozených, výkazy MŠMT)

Vztah docházky do MŠ a opakování na ZŠ >> nízká závislost
(korelační koeficient -0,26, Zdroj: data o narozených, výkazy MŠMT)

ABSENCE



Legenda: Průměrný počet omluvených hodin na ZŠ v Ústí nad Labem



ABSENCE VE ŠKOLE

Omluvená?

ANO

Je omluva od zák. zástupce důvěryhodná? (důvěryhodnost určuje škola).

ANO

Celkem více jak 20 hodin za školní rok?

ANO

Škola zasílá oznámení o záškoláctví na OK MMÚ (Odbor kontroly).

Je počet neoml. hodin vyšší (míru určuje OK MMÚ) a zároveň je záškoláctví opakované?

ANO

Odbor kontroly přešlálá celý spis policii ČR, OSPOD dodává informace ze šetření.

Dopis zákonnému zástupci, výchovná komise (zákonný zástupce, tř. učitel, výchovný poradce, OSPOD) zápis, doporučení interní postih školy (tř. důtka, řed. důtka, snížený stupeň z chování).

OK MMÚ řeší oznámený přestupek ve spolupráci s OSPODem, pediatrem a zákonnými zástupci odložení či sankce: napomenutí, pokuta (až do výše 3000,- Kč).

Šetření PČR, státní zástupce podává žalobu.

Soud (OSPOD vystupuje jako svědek).

Zákonný zástupce nespolupracuje nebo jsou další problémy v rodině?

NE

Rodina nespolupracuje nebo není vedena v registru obyvatel?

ANO

Na základě žádosti OK MMÚ provádí OSPOD šetření, zpětně informuje OK MMÚ.

Je počet nedůvěryhodných absencí vysoký? (míru si určuje škola).

NE

OSPOD provádí šetření v rodině.

ANO

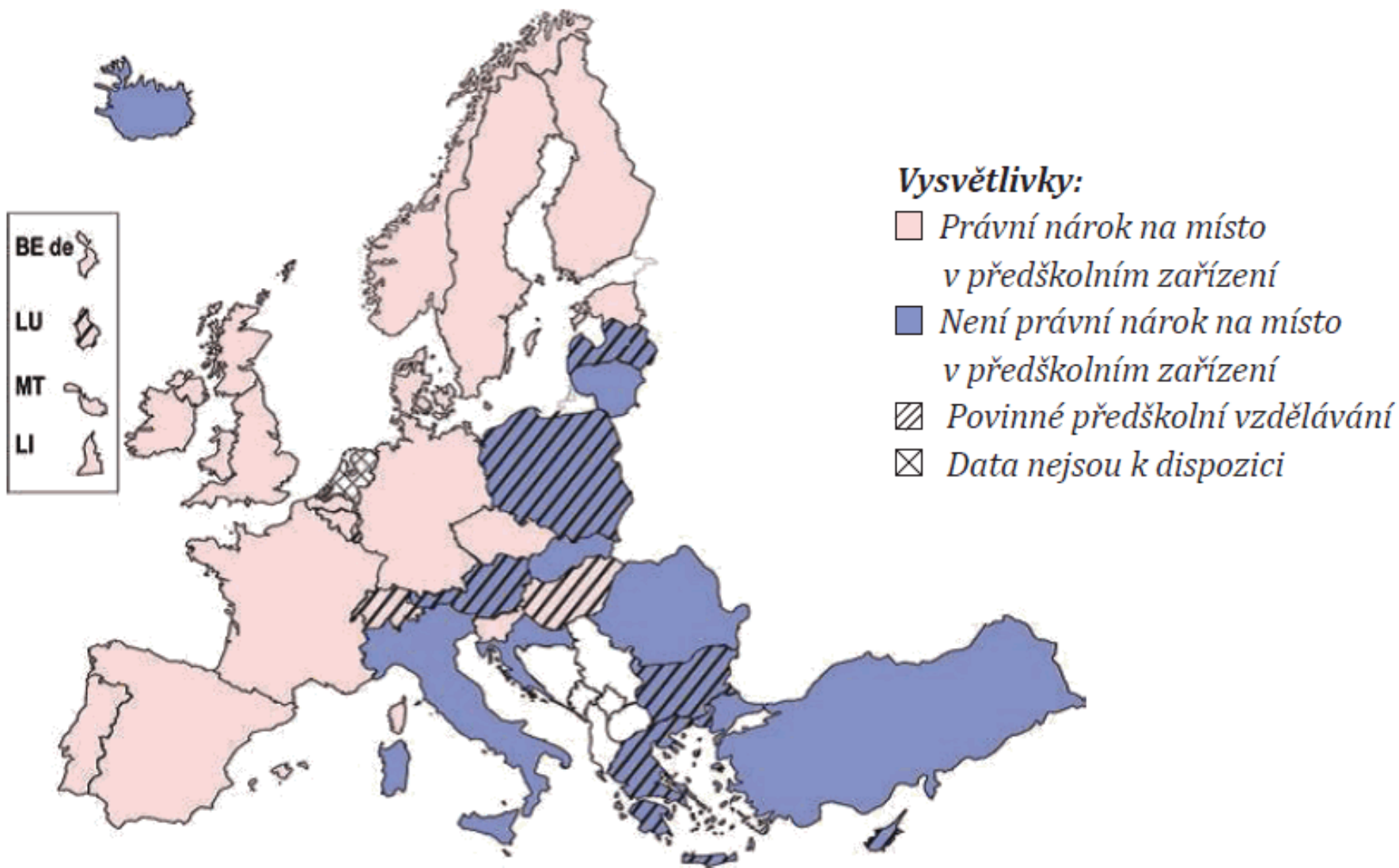
V případě, že OK MMÚ uloží sankci, informuje odbor sociálních věcí, ten může rozhodnout o snížení nebo odebrání dávek v hmotné nouzi.

NE

Škola žádá OK MMÚ o zajištění potvrzování omluvenek lékařem, OK MMÚ kontaktuje pediatra.

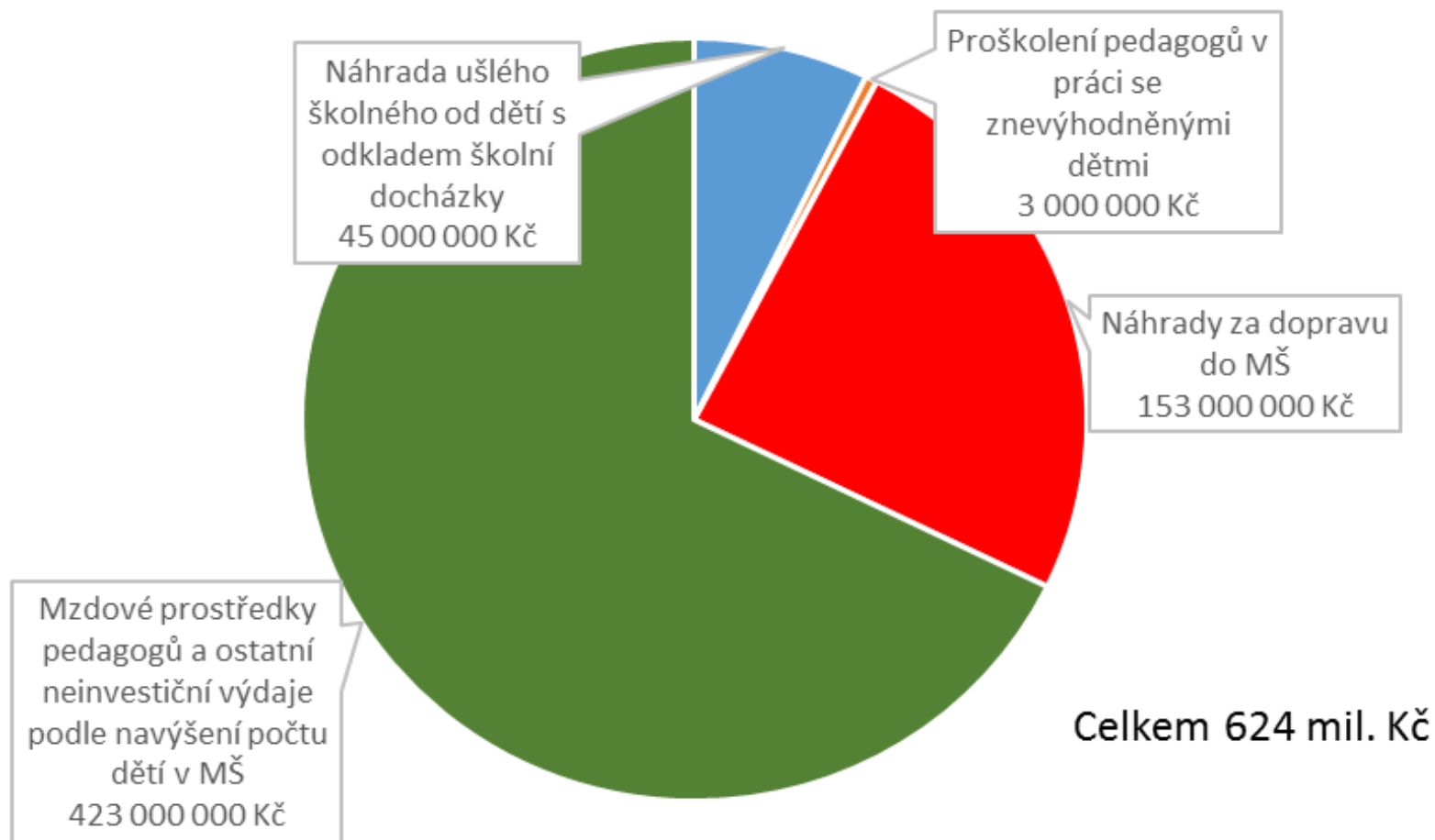
ANO

Rozhodnutí o sankci je nejpozději do 120 dní od oznámení přestupku.



Zdroj: převzato z European Commission, 2014, s. 40.

Výdaje: 448 mil. vs. 624 mil. Kč ročně



Shrnutí

Od roku 2016/17 nebude problém s kapacitou téměř nikde

Kvůli zapojení **1 až 2 tisíc** znevýhodněných dětí, které dnes nechodí do MŠ bude do školky povinně chodit **109 tisíc dětí** >> **AVERZE** vůči Romům

VYMÁHÁNÍ DOCHÁZKY - neumí ZŠ, nebudou umět ani MŠ

REPRESÉ – zhoršení socioekonomické situace znevýhodněných rodin a pokud povinnost vymáhána nebude ani děti chodit nebudou...

CHYBĚJÍCÍ PODPORA – návrh nepočítá s kompenzací výdajů za dopravu a stravu pro rodiny, s přípravou pedagogů na ind. práci se soc. znev. dětmi, s výdaji na mapování jejich pokroku

FINANČNĚ NEEFEKTIVNÍ – roční náklady na podporu jednoho znevýhodněného žáka... $11.000 \times 39.000 / 1.500 = 286.000$ Kč

MASIVNÍ ZÁSAH DO PRÁV RODIN A MASIVNÍ VÝDAJE bez kýženého účinku



Doporučení

Zavést **nárok** na místo ve spádové **MŠ již od 3 let**

Co nejdříve **detekovat riziko** ve vývoji dítěte – navázat podporu a **benefity** pro rodinu (školkovné, obědy, dojíždka)

Zmírnit hygienické normy (kuchyň, prostředí) – v Německu jsou hygienické normy výrazně mírnější a přesto systém funguje

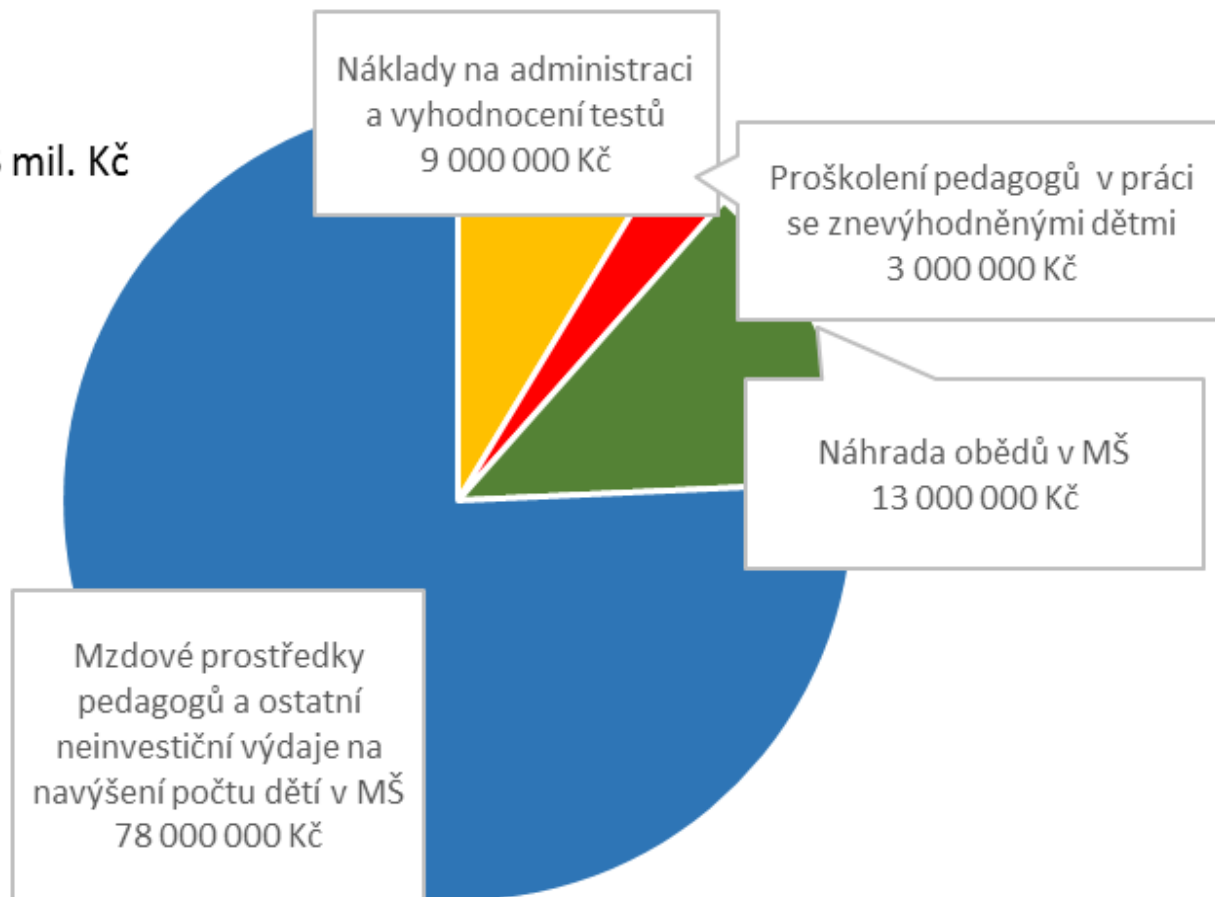
Nestavět nové školky, ale podpořit stávající **posílením lidských kapacit**

ZMĚNIT 1. ROČNÍK ZŠ – více adaptační, individualizovaný, méně důrazu na výkon



Alternativa: cílená podpora – 62 až 103 mil. Kč

2000 dětí, celkem 103 mil. Kč



HEZKÝ DEN VŠEM.

Štěpán Moravec

Demografické informační centrum, o.s.

www.kudyvedecesta.cz

T: 777 787 921 M: stepan.moravec@gmail.com

