

# DO PRÁCE NA KOLE A TRASOVÁ DATA

Open data Pivo\*Limo

26. 8. 2020



**LĀB** LABORATOR  
UDRŽITELNĚHO  
URBANISMU



**AUTOMAT**

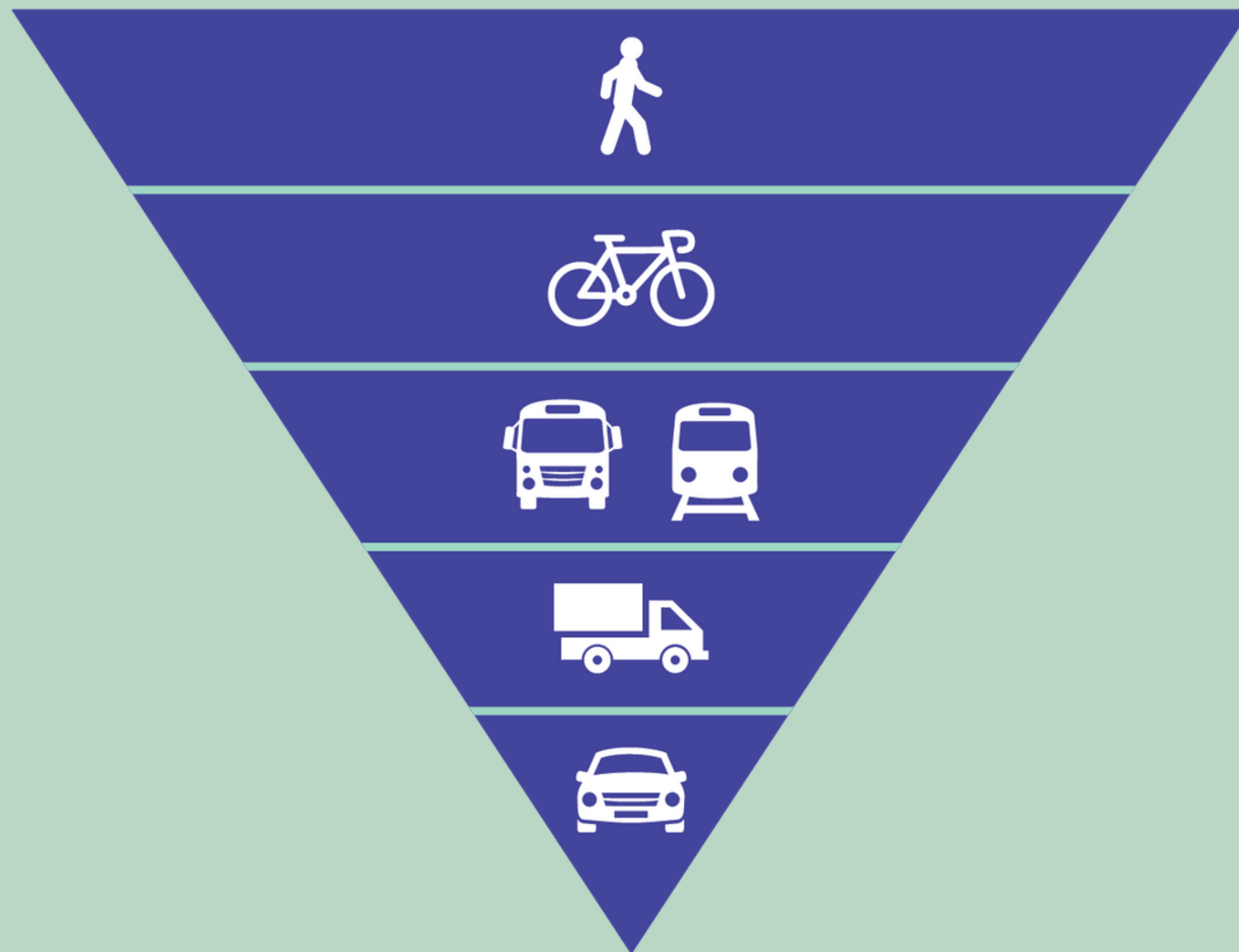


Zažít  
město  
jinak



**GENERACE U**

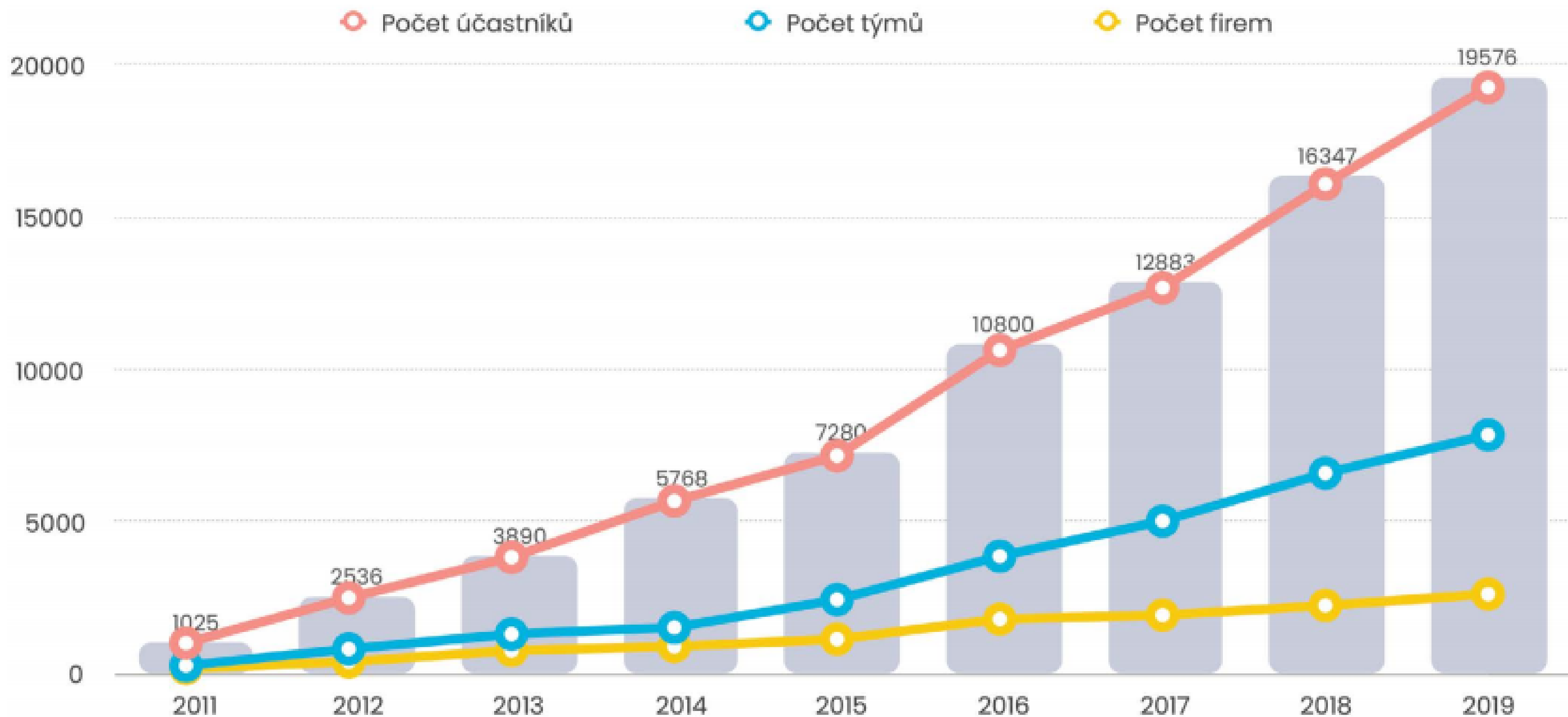
# UDRŽITELNÁ DOPRAVA



# JAKÁ DATA MÁME

- cesty účastníků výzvy Do práce na kole
  - odkud/kam/kudy/kdy/jak
- pohlaví (ano), věk a profese (může být)

[mapa.prahounakole.cz](http://mapa.prahounakole.cz)



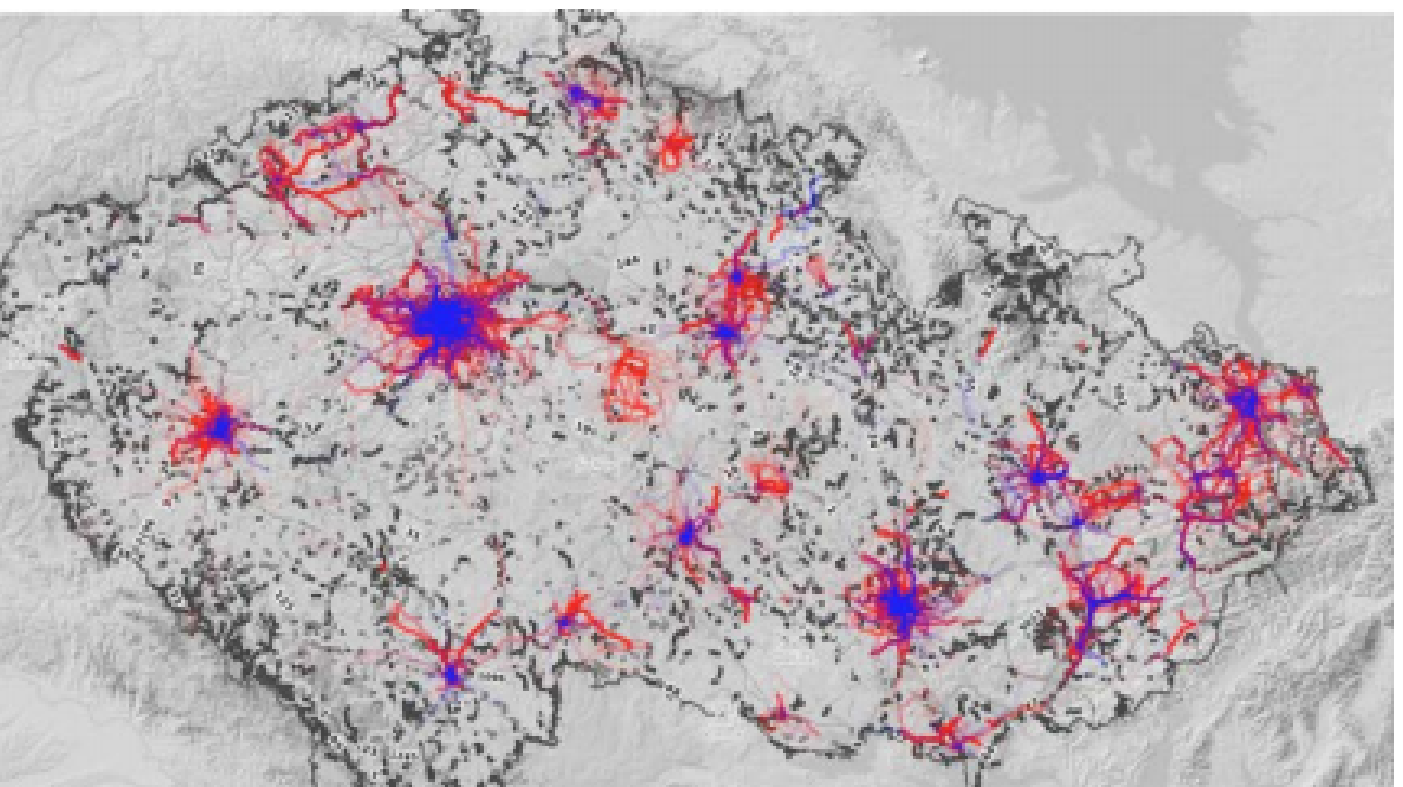
**Vývoj počtu účastníků, firem a týmů od začátku pořádání Do práce na kole.**



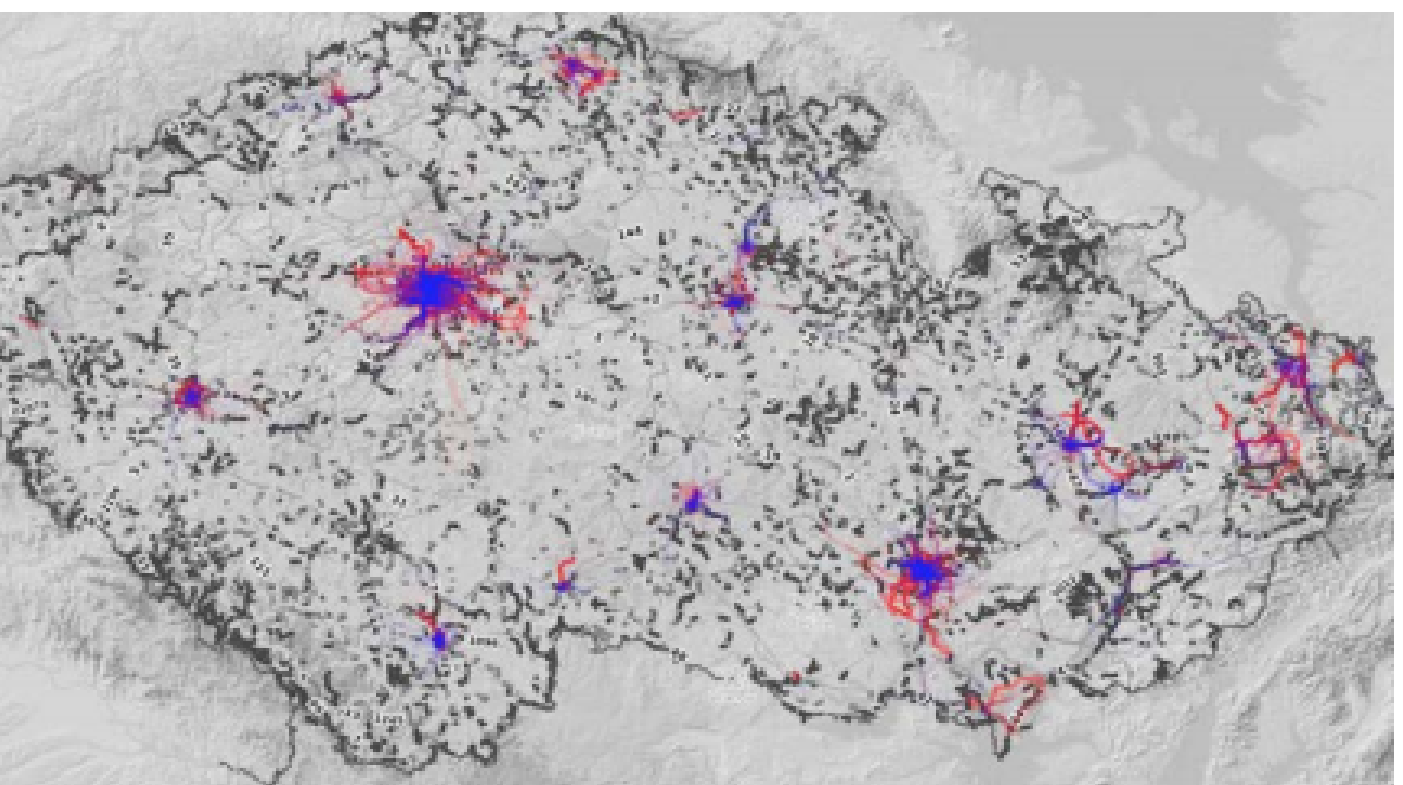
URBAN  
CYCLERS



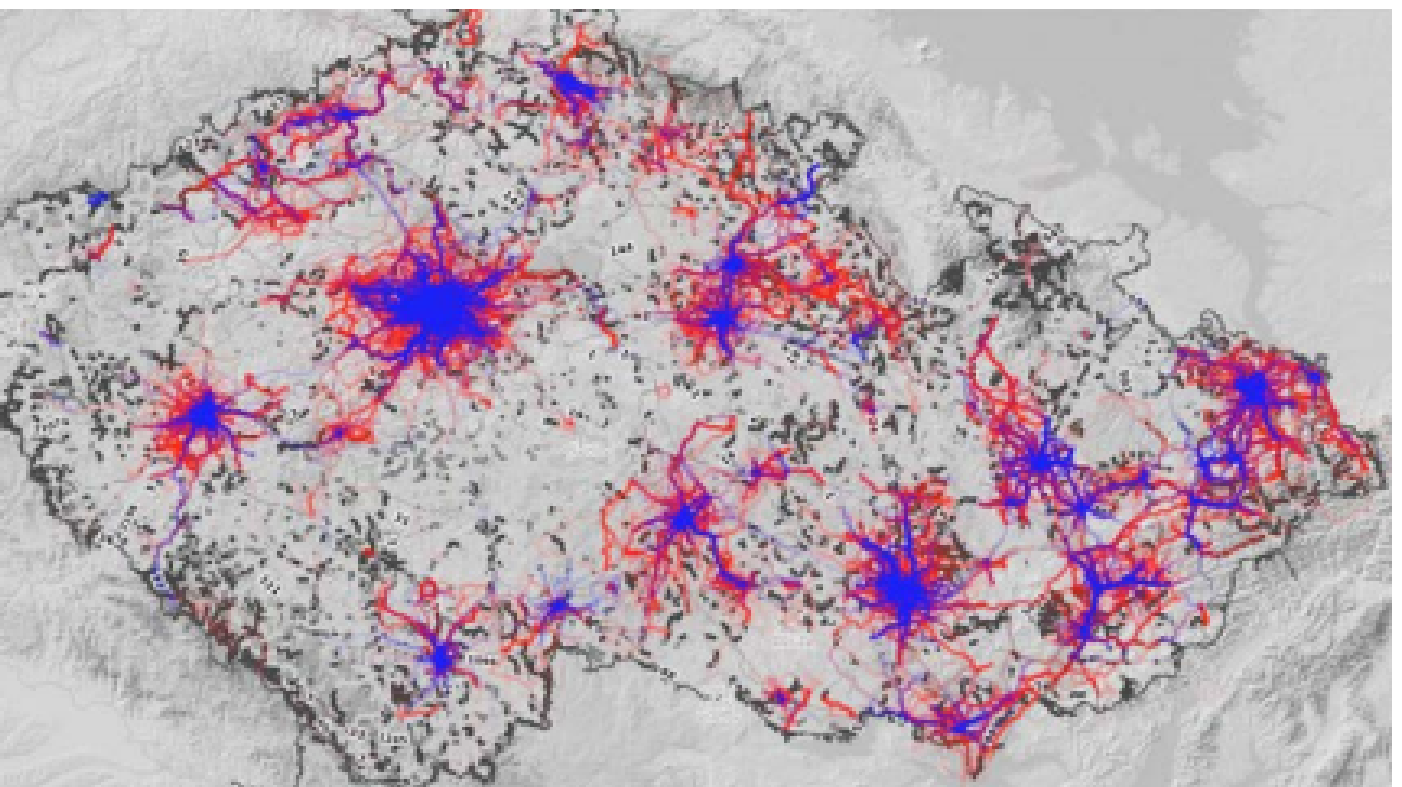
2016



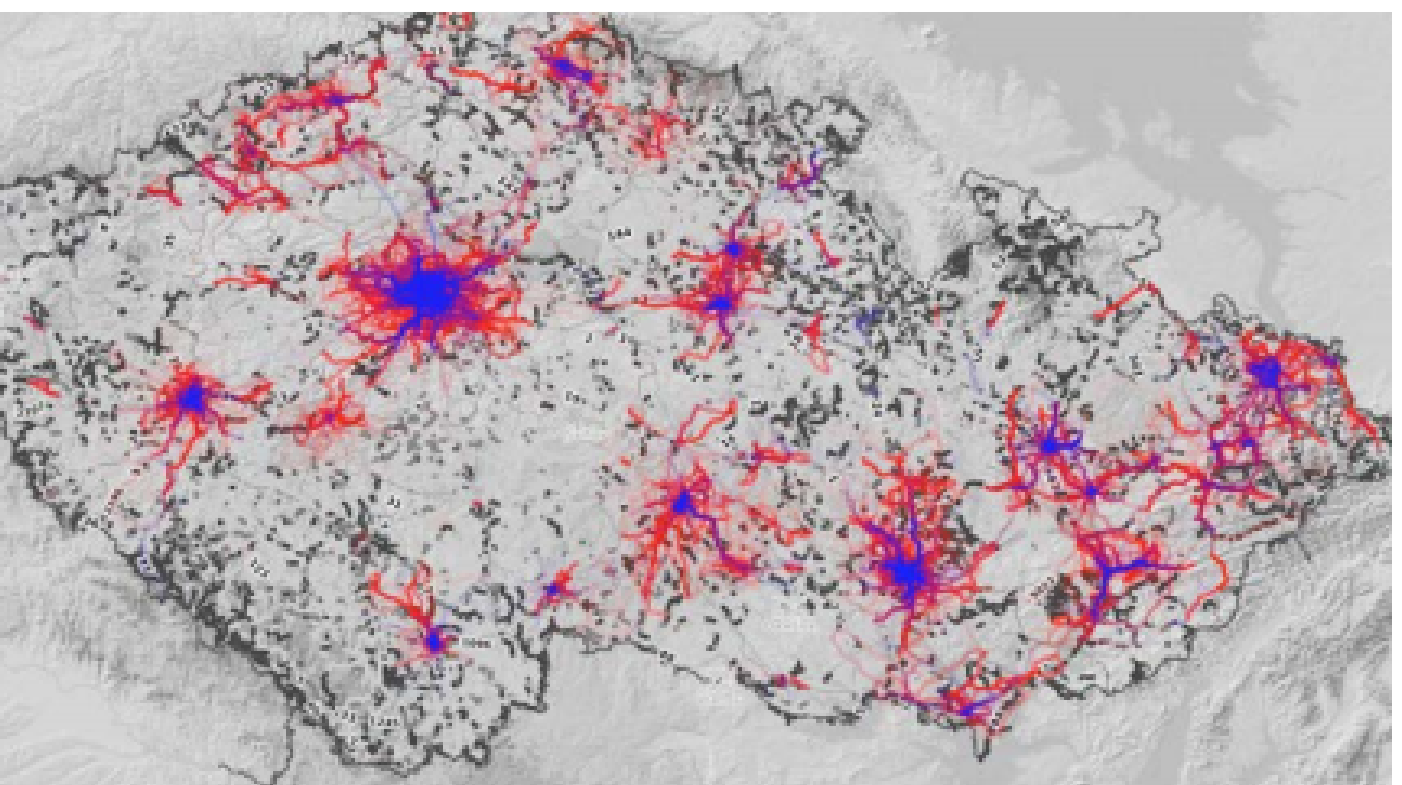
2015



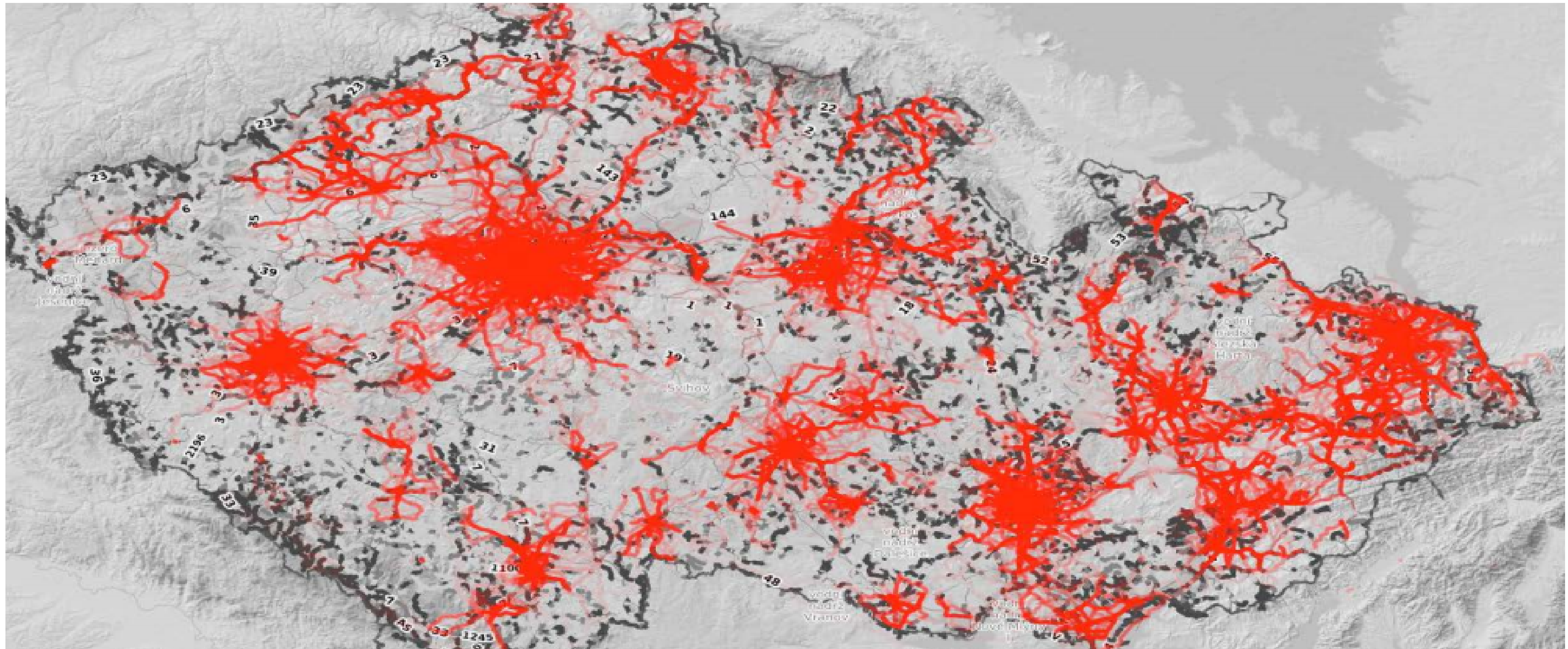
2018



2017

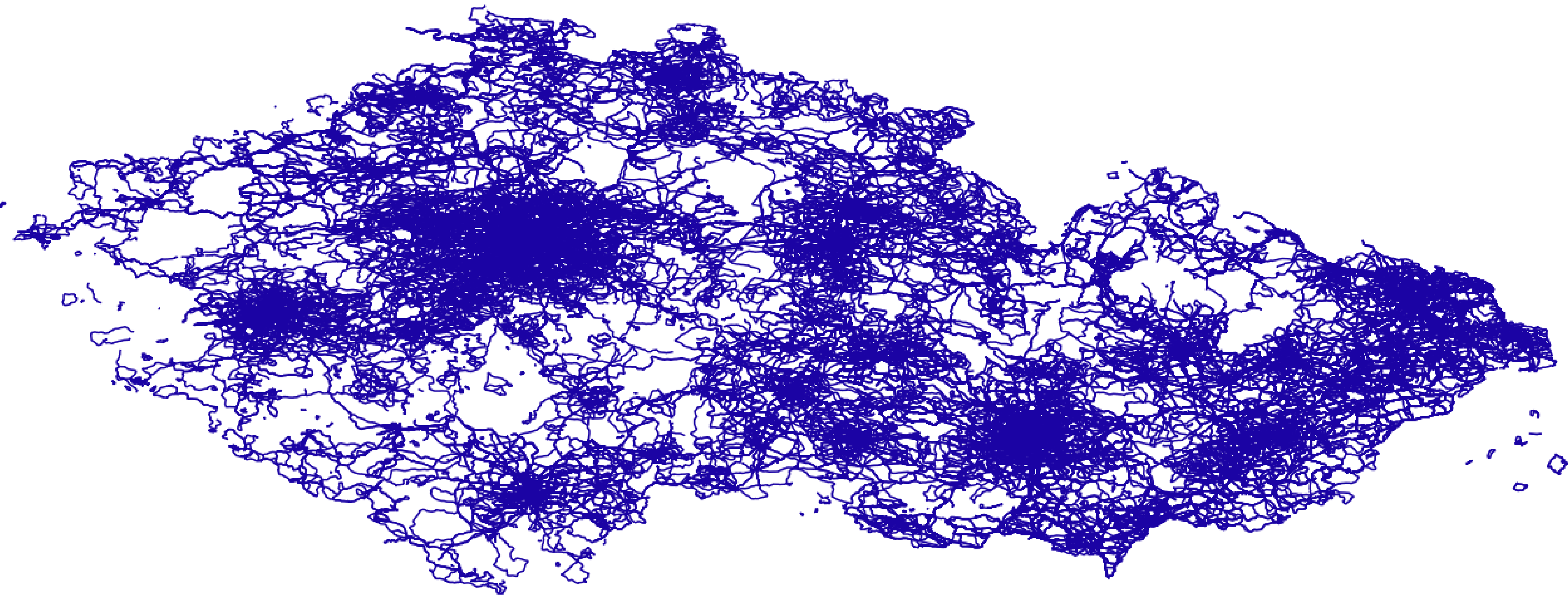


# Trasy cest účastníků DPNK 2019

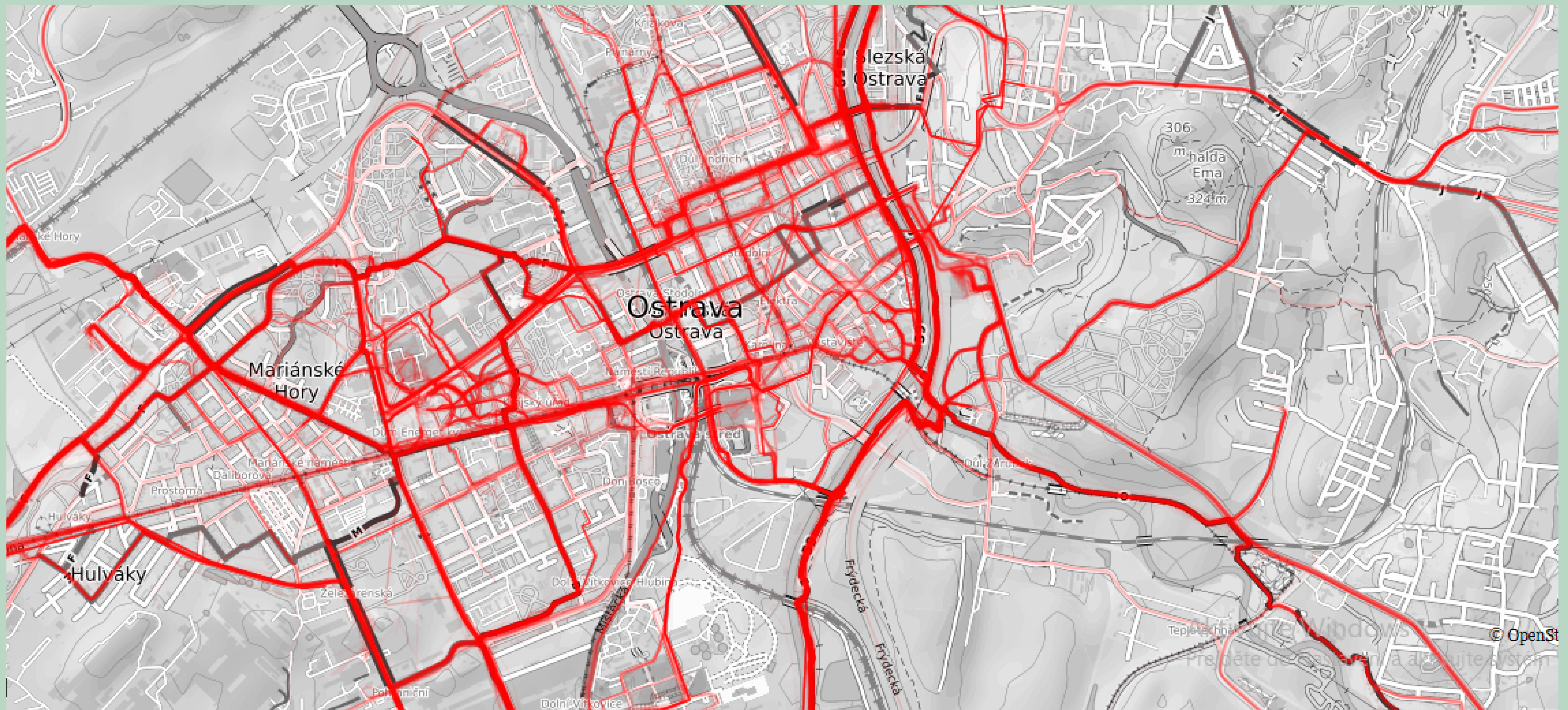




# Trasy cest účastníků DPNK 2020



# Trasy cest účastníků DPNK 2019 v Ostravě detail



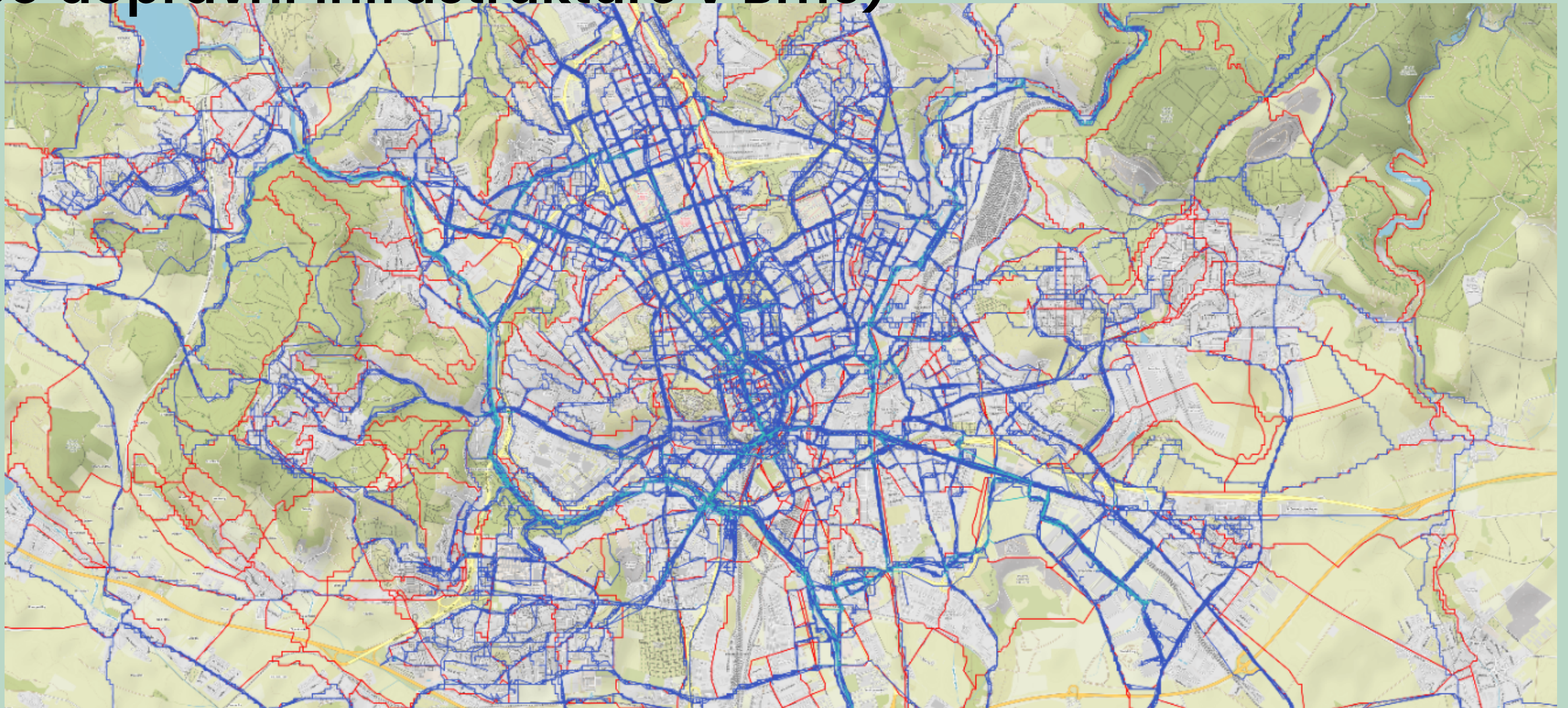
# Co s daty děláme – spolupráce s městy

- poskytujeme městům zapojeným do Do práce na kole (zdarma)
- poskytujeme jiným zájemcům za odpovídající sumy (NNO)
- poskytujeme pro studijní účely (non-disclosure)

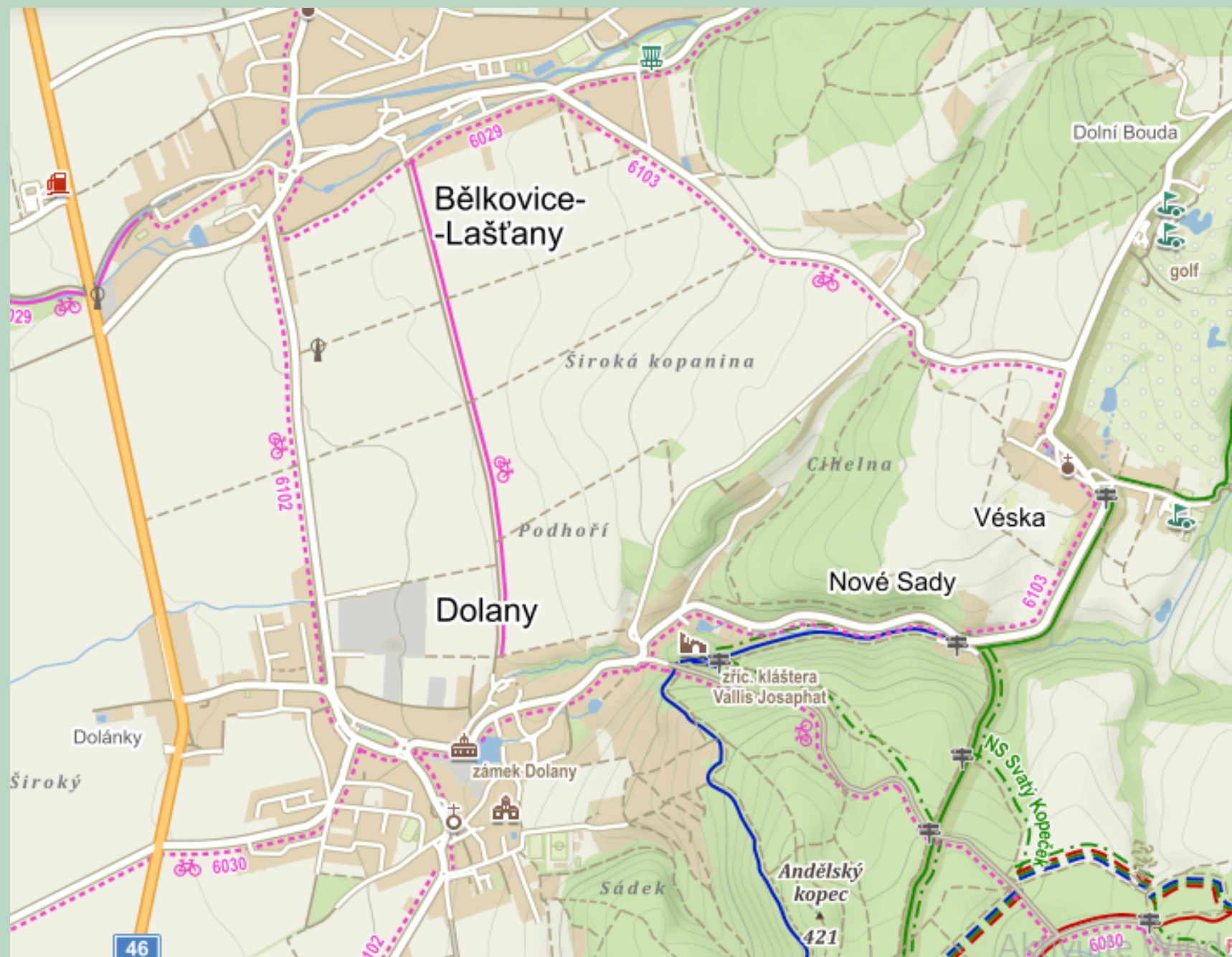
## Navázaná spolupráce:

- Brno, Ostrava, Hodonín (spolupráce s městy)
- Plzeň (diplomová práce)
- mikroregion Šternbersko

# Propojení s mapovými podklady města (Analýza trasy účastníků DPNK 2015 - 2018 po dopravní infrastruktuře v Brně)



# Pomoc při hodnocení současné infrastruktury, hledání nefunkčností a plánování pro rozvoj



# **ÚČELEM PRO NÁS JE ZLEPŠENÍ DOPRAVNÍ INFRASTRUKTURY**

- srovnání s datovými podklady města, mapami nehod a přestupků vzniká komplexní podklad pro rozhodování
- zjištění problematických míst
- soustředit se na jednoduché zásahy (stačí málo)

**Děkuji za pozornost**

**AUTOMAT**